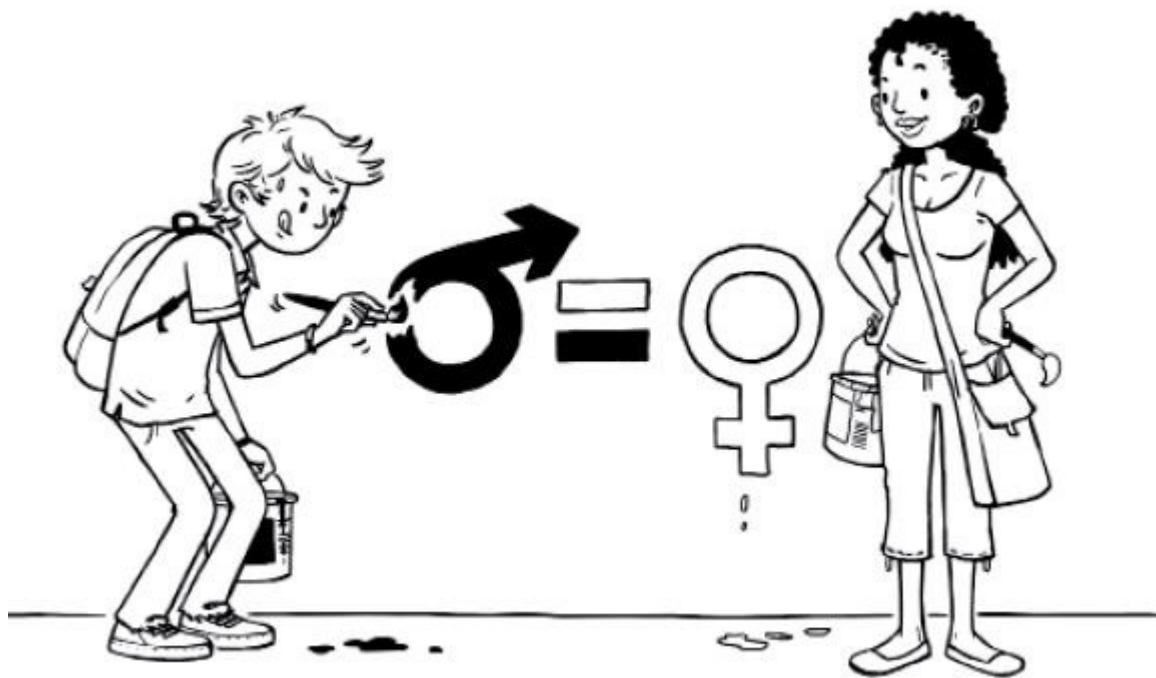


Le sens de U versu l'égaliaté di l'ugualianza

REPONDEZ AUX QUESTIONS EN PARCOURANT L'EXPO. COCHEZ LA BONNE REPONSE.
POUR CERTAINES QUESTIONS, PLUSIEURS REPONSES SONT POSSIBLES.



PANNEAU GENRE ET SEXE

Les cerveaux des filles sont-ils différents de ceux des garçons ?

- Oui Non

Pourquoi ?

PANNEAU STEREOTYPE DE SEXE

Qu'est-ce qu'un stéréotype de sexe (ou devrait dire de genre) ?

- a. Une idée qui a été prouvée comme étant vraie par des chercheurs.euses
- b. Une idée toute faite sur un groupe de personnes
- c. Les filles aiment la danse et les garçons aiment le foot

Comment fonctionne un stéréotype de sexe (ou devrait dire de genre) ?

- a. En classant les groupes d'individus, le stéréotype applique des idées toutes faites aux membres de ce groupe
- b. N'a pas d'influence sur nos actions nos pensées et nos émotions
- c. Comme des normes, des règles, des lois, qui dictent comment se comporter et percevoir le monde.

PANNEAU L'ORIENTATION ET LES MÉTIERS

En qu'elle année, la mixité devient elle obligatoire dans tous les établissements publics ?

- a. En 1975
- b. En 1789
- c. En 1836

PANNEAU LES FEMMES DANS LES MÉTIERS DU BÂTIMENT

Quel est le stéréotype répandu dans les métiers du bâtiment ?

- a. Les filles ne peuvent pas travailler dans le bâtiment car elles ne sont pas assez musclées.
- b. Les filles ont peur de se salir.
- c. Les filles ne comprennent rien à la technique, donc elles n'ont pas leurs places sur un chantier.

PANNEAU LES FEMMES DANS LE NUMÉRIQUE

Quel est le principal stéréotype attaché aux métiers du numérique ?

- a. Il faut aimer les jeux vidéo pour travailler dans le numérique.
- b. Il faut être fort en mathématiques
- c. L'informatique c'est pour ceux qui n'aiment pas les relations sociales

PANNEAU LES FEMMES DANS LES TECHNIQUES

Quel est le stéréotype le plus répandu dans les métiers des techniques ?

- a. La compétence et les goûts ne sont pas une question de sexe
- b. Les poupées sont des jeux pour les filles
- c. Les jouets outils (établi, boîte à outils ...) sont pour les garçons

PANNEAU LES FEMMES DANS L'AGRICULTURE

Qu'appelle-t-on l'articulation du temps de travail ?

- a. Le temps de travail n'empiète (ne déborde pas) pas sur la vie privée
- b. Le fait de penser au travail quand on est en dehors de ses heures de travail
- c. Le fait de penser à ce que l'on doit faire pour la gestion des tâches domestiques (ménage, les rendez-vous...) et éducatives (s'occuper des enfants...)

PANNEAU LES FEMMES DANS L'AVIATION

Quel est le principal stéréotype du métier de pilote de l'air ?

- a. Être une femme pilote, c'est être un garçon manqué. Elle est petite.
- b. Comment fait-elle pour toucher les palonniers(pédales de l'avion) ?
- c. On ne peut pas mettre deux femmes dans une même cabine car elles vont se disputer.

PANNEAU LES FEMMES DANS LES METIERS DU MARITIME

En quelle année l'école des officiers de la marine accepte-t-elle, les filles à son concours d'entrée ?

- a. En 1807
- b. En 1992
- c. En 2019

PANNEAU LES HOMMES DANS LE SOCIAL

Quel est le stéréotype attaché aux métiers du social ? Pourquoi?

- a. Les hommes ne savent pas faire le ménage.
- b. Les hommes n'aiment pas s'habiller et se coiffer.
- c. Les hommes ne savent pas faire deux choses en même temps.

A vous la parole, qu'avez-vous appris ? -----

Merci de ta participation !